



Inkluderande och utvecklande matematikundervisning

Per Berggren och Maria Lindroth
2019-06-19

Vad finns i påsen?



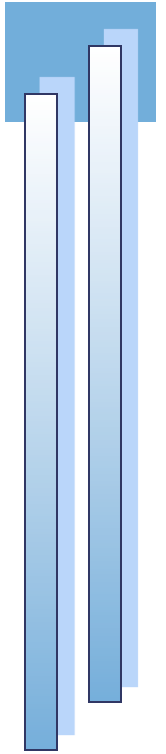
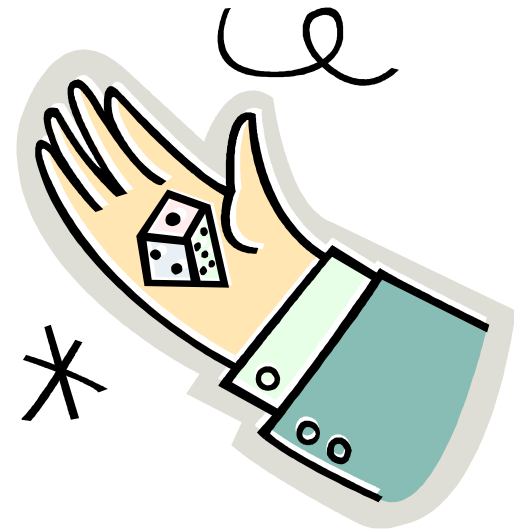
Inlärningsnivåer i matematik

1. Intuitiv – tänka, tala
2. Konkret – göra och pröva
3. Representationsformer – synliggöra
4. Abstrakt/symbolisk nivå – förstå, formulera
5. Tillämpning – att använda i verkliga och påhittade situationer
6. Kommunikation – kunna förklara, argumentera, reflektera



Greedy Pig

**Turen avgör men smartast vinner,
om man inte blir girig...**



Bra matematikundervisning

- Utmanande uppgifter
- Tid att tänka
- EPA-modellen
- Arbeta språkutvecklande
 - Informellt och formellt språk
 - Diskussioner
 - Redovisa lösningar med olika uttrycksformer



Fördelar

- Engagerande
- Kommunikativt och språkutvecklande
- Varierande
- Gemensamma upplevelser
- Tränar och utvecklar det matematiska språket
- Roligt





Tack för att ni lyssnade!



Kul Matematik
Geijersvägen 18
112 44 Stockholm

www.kulmatematik.com

Per.Berggren@botkyrka.se
Maria.Lindroth@botkyrka.se